

# ELECTROVENTILE 3/2 - 5/2

electroventile 3/2  
cu actionare directa  
1/8 - 1/4

seria 356



1

seria 107



2

seria 320



3

seriile 370 - 374



4

5

seria 327



6

pag. 28

electroventile 5/2  
cu pilotare interna  
1/4

seria 551



7

pag. 29

## ALEGERE PRODUS

diam. conducta					presiune diferentia de lucru bar (PS)		actionare manuala	imaginea	seria	pag.
1/8	1/4	aer/gaz	apa	ulei	min.	max.				
<b>3/2 NI - normal inchis - corp din alama</b>										
●		●	●	●	0	15	●	1	356	28
	●	●	●	●	0	12	●	2	107	28
	●	●	●	●	0	10		3	320	28
	●	●	●	●	0	10	●	4	370	28
	●	●	●	●	0	10	●	5	374	28
<b>3/2 NI - normal inchis - corp din inox</b>										
●		●	●	●	0	10	●	1	356	28
<b>3/2 ND - normal deschis - corp din alama</b>										
●		●	●	●	0	8,5	●	1	356	28
	●	●	●	●	0	10		3	320	28
	●	●	●	●	0	3	●	4	370	28
	●	●	●	●	0	10	●	5	374	28
<b>3/2 U - Universal - corp din alama</b>										
	●	●	●	●	0	9		3	320	28
	●	●	●	●	0	10		6	327	28
<b>5/2 o singura bobina/monostabil - doua bobine/bistabil</b>										
	●	●	●	●	0	10		7	551	29



## ELECTROVENTILE 3/2

cu actionare directa  
corp din alama, 1/8 - 1/4  
corp din inox, 1/8

CARACTERISTICI	Fluide	seria 356	seria 107	seria 320	seria 370 - 374	seria 327
	Presiune diferentia	aer, gaz inert, apa, ulei				
	Temperatura fluid (TS)	vezi tabelul de alegere a produsului				
	Temperatura ambient (TS)	-10°C ... +100°C	-10°C ... +80°C	-20°C ... +90°C	-25°C ... +80°C	-20°C ... +80°C
	Materialul corpului	alama / inox	alama			
	Etansari	FPM	Nitrile (NBR)			
	Tensiuni standard	CC (=)	24 - 48V			
		CA (~)	24 - 48 - 115 - 230V / 50Hz			

- ☐ Usor de actionat prin intermediul actionarii manuala
- ☐ Solutii compacte pentru controlul actuatorilor cu simpla actiune sau pt. umplerea / golirea circuitelor
- ☐ Fiabilitate excelenta in cazul utilizarii in instalatii ce functioneaza in aer liber
- ☐ Gama foarte mare de debite si presiuni diferentiale

## ALEGERE PRODUS

diametru conducta	diametru orificiu mm	coeficient de debit Kv m³/h	presiune diferentia de lucru (bar)		putere		(M)	conector	cod G=ISO-228; E=Rp ISO-7; B=NPT
			min.	max.	~ VA	= W			
<b>3/2 NI - normal inchis - corp din alama</b>									
1/8	1,2	0,05	0	15	15	6	5,5	●	SCG356A001VMS
	1,6	0,08	0	10	10	6	5,5	●	SCG356A002VMS
	2,4	0,13	0	4	4	6	5,5	●	SCG356A004VMS
1/4	1,5	0,06	0	12	12	7	6,9	●	10700207
	2,4	0,1	0	10	8	23	11,2	×	SCB320A184
	2,5	0,144	0	5	5	7	6,9	●	10700208
	2,7	0,22	0	10	10	14	10,8	×	SCE374A017
	3,2	0,21	0	6	4	23	11,2	×	SCE374A017MS SCB320A186
<b>3/2 NI - corp din alama - 3 gauri in corp</b>									
1/4	2,7	0,2	0	10	10	23	11,2	×	SCE370A017
								●	SCE370A017MS
<b>3/2 NI - corp din otel inox</b>									
1/8	1,6	0,08	0	10	10	4	5,5	●	marime 22 (1) SCG356A014VMS
<b>3/2 ND - corp din alama</b>									
1/8	1,6	0,096	0	8,5	8,5	6	5,5	●	marime 22 (1) SCG356A006VMS
	2,4	0,1	0	10	7	23	11,2	×	SCB320A194
1/4	2,5	0,22	0	10	-	14	-	●	marime 30 (2) SCE374A007MS
	3,2	0,21	0	5	4	23	11,2	×	SCB320A196
<b>3/2 Universal - corp din alama</b>									
1/4	1,6	0,08	0	9	5	23	11,2	×	SCB320A172
	2,4	0,10	0	7	4	35	11,2	×	SCB320A174
	3,2	0,21	0	3,5	1,7	35	11,2	×	marime 30 (2) SCB320A176
	5,7	0,43	0	10	10	10	11,2	×	SCB327A001

(M) Actionare manuala

× : fara

● : cu

(1) DIN 43650, 11 mm, Standard B

(2) ISO 4400 / EN 175301-803 form A

## DIMENSIUNI

(Vezi pag. 30 si 31)

## OPTIUNI SI ACCESORII

Conector cu indicator vizual si protectie la suprasarcina sau cu cablu de 2m (vezi pag. 112)



Bobine de schimb (vezi pag. 113)





## ELECTROVENTILE 5/2

cu pilotare internă  
corp din alama, 1/4

### CARACTERISTICI

		seria 551
Fluide		aer, gaz inert
Presiune diferentia		vezi tabelul de alegere a produsului
Temperatura fluid (TS)		-40°C ... +60°C
Temperatura ambient (TS)		-40°C ... +60°C
Materialul corpului		alama
Etansari		Silicone (VMQ) + Poliuretan (PUR)
Tensiuni standard	CC (=)	24 - 48V
	CA (~)	24 - 115 - 230V / 50 Hz

- Valve cu sertar in constructie compacta si cu conectare la instalatie prin filet G1/4
- Toate orificiile sunt conectabile ceea ce ofera o buna protectie a mediului
- Variante constructive cu o singura bobina (monostabila) sau cu doua bobine (bistabila)
- Posibilitate de pilotare dintr-o sursa externa

### ALEGERE PRODUS

diametru conducta	diametru orificiu mm	coeficient de debit Kv m³/h	min. bar	presiune diferentia de lucru (bar)		putere		(M)	conector	cod G=ISO-228; E=Rp ISO-7; B=NPT
				max. (PS)		~ VA	= W			
				~	=					
<b>Actionare cu o singura bobina - revenire cu arc (monostabil)</b>										
1/4	6	0,75	2	10	10	23	11,2	×	size 30 (1)	<b>SCG551A419</b>
<b>Actionare cu doua bobine - (bistabil)</b>										
1/4	6	0,75	2	10	10	23	11,2	×	size 30 (1)	<b>SCG551A420</b>

(M) Actionare manuala X : fara ● : cu

(1) ISO 4400 / EN 175301-803 form A

### DIMENSIUNI

(Vezi pag. 31)

### OPTIUNI SI ACCESORII

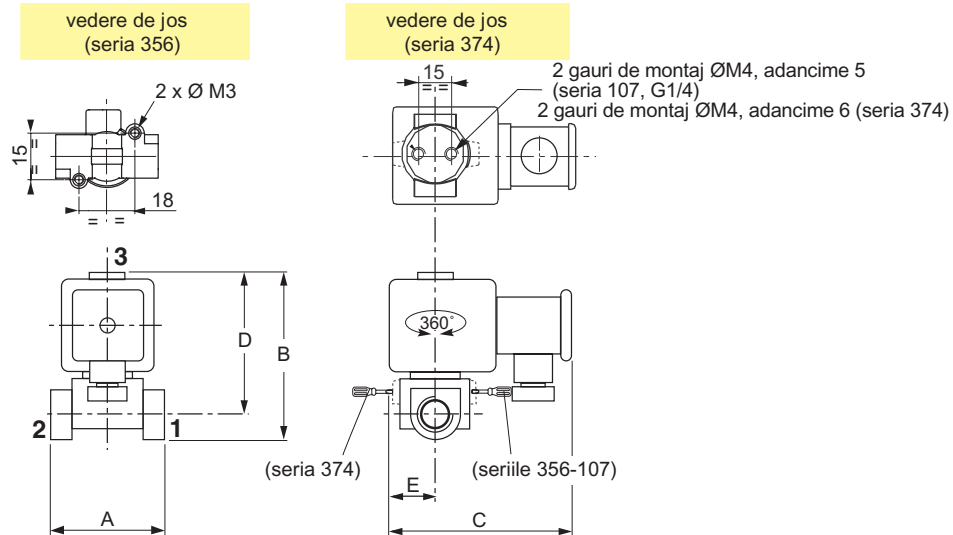
Conector cu indicator vizual si protectie la suprasarcina sau cu cablu de alimentare de 2m (vezi pag. 112)

Bobine de schimb (vezi pag. 113)

# ELECTROVENTILE 3/2 SI 5/2

## DIMENSIUNI

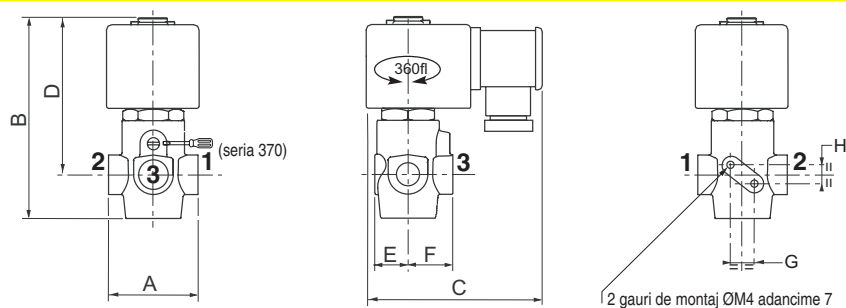
### Electroventile, seriile 356 - 107 - 374



cod	Ø conexiune G	A	B	C	D	E	➔
<b>3/2 NC</b>							
SCG356A001VMS							
SCG356A002VMS							
SCG356A004VMS	1/8	33	53	59	46	15	2➔1
SCG356A014VMS							
10700207							
10700208	1/4	40	61	72	51	15	1➔2
SCE374A017(MS)		40	82	85	72	20	2➔1
<b>3/2 NO</b>							
SCG356A006VMS	1/8	33	53	59	46	15	3➔1
SCE374A007MS	1/4	40	82	85	72	20	3➔1

➔ directia de curgere

### Electroventile, seriile 320 - 370



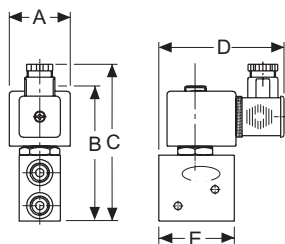
cod	diam. conducta	A	B	C	D	E	F	G	H	➔
<b>3/2 NC</b>										
SCB320A184		43	96	80	70	15	21	11,1	9,5	
SCE370A017 (MS)	1/4	43	97	71	76	15,5	21,5	11,2	9,4	2➔1
SCB320A186		43	96	80	70	15	21	11,1	9,5	
SCE370A018MS		43	97	85	76	15,5	21,5	11,2	9,4	
<b>3/2 NO</b>										
SCB320A194		43	96	80	70	15	21	11,1	9,5	
SCB320A196	1/4	43	96	80	70	15	21	11,1	9,5	3➔1
SCE370A023MS		43	97	85	76	15,5	21,5	11,2	9,4	

➔ directia de curgere

# ELECTROVENTILE 3/2 SI 5/2

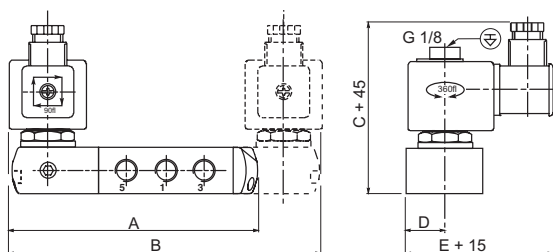
## DIMENSIUNI

### Electroventile 3/2, actionare directa, seria 327



cod	A	B	C	D	E
SCG327A001	45	90	114	91	55

### Electroventile 5/2, monostabile sau bistabile, , seria 551



code	A	B	C	D	E
SCG551A419	144	182	103	22,5	86,5
SCG551A420					