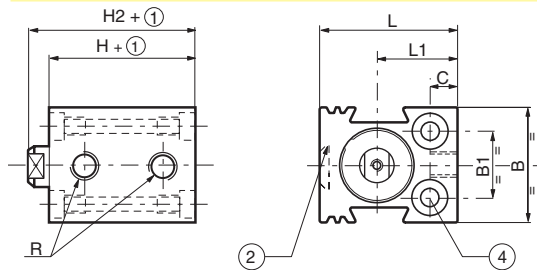


CILINDRI CU CURSA SCURTA tip K SI CILINDRI COMPACTI tip PEC

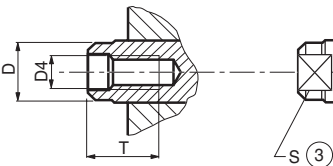
DIMENSIUNI

Cilindri cu cursa scurta - tip K

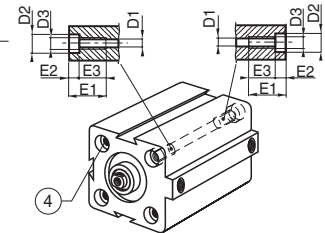
Ø 12 la 25 mm simpla si dubla actiune



detaliu tija cilindru Ø 12 la 100 mm

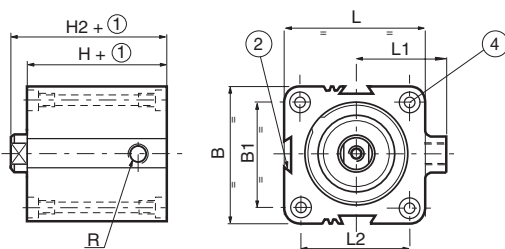


gauri de montaj

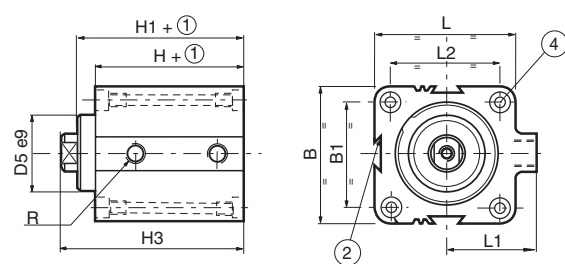


- ① : Cursa
- ② : Al 3-lea canal - Ø 16 la 100 mm
- ③ : Dimensiune intre suprafetele plane
- ④ : Gauri de montaj

Ø 32 la 63 mm simpla actiune

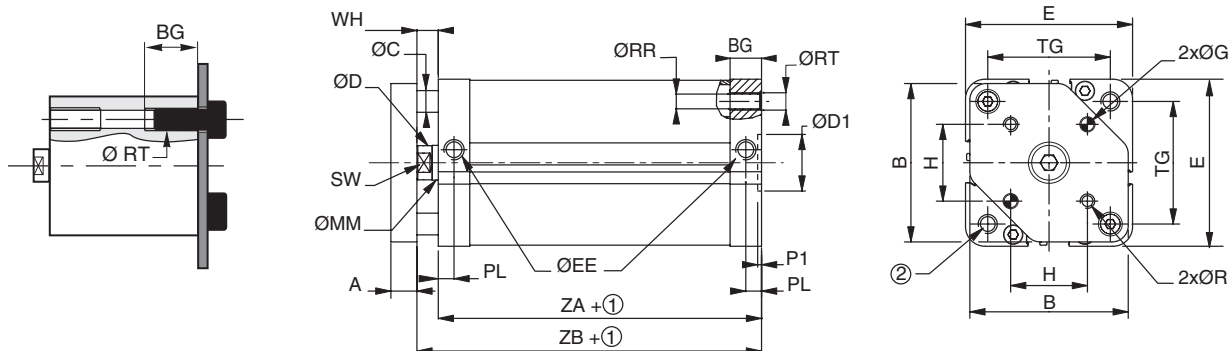


Ø 32 la 100 mm dubla actiune



Ø mm	B	B1	C	D	D1	D2	D3	D4	D5	E1	E2	E3	H	H1	H2	H3	L	L1	L2	R	S	T
12	23	13	6,5	4	3,4	6	M4	M 2,5	-	12	3,4	8,6	24	-	25	-	27,5	18,5	-	M 5	-	3,5
16	28	18	8	7,8	4,5	8	M5	M 4	-	15	4,6	10,4	32	-	36,5	-	34	20	-	M 5	6	8
20	32	20	9	9,8	5,5	10	M6	M 5	-	18	5,7	12,3	32	-	36,5	-	40	24	-	G 1/8	8	11
25	38	26	9	9,8	5,5	10	M6	M 5	-	18	5,7	12,3	38,5	-	44	-	44	25	-	G 1/8	8	11
32	45	32	-	11,8	5,5	10	M6	M 6	26	18	5,7	12,3	39,5	44,5	45	50,5	48	32	36	G 1/8	10	12
40	55	42	-	11,8	5,5	10	M6	M 6	28	18	5,7	12,3	39,5	45,5	46	52	55	37,5	42	G 1/8	10	12
50	65	50	-	15,8	6,6	11	M8	M 8	34	20	6,8	13,2	39,5	45,5	47	53	65	42,5	50	G 1/8	13	14
63	80	62	-	15,8	8,6	15	M10	M 8	38,5	25	9	16	42	50	48,5	57,5	80	47,5	62	G 1/8	13	14
80	100	82	-	19,8	8,6	15	M10	M 10	44	25	9	16	46	56	54	64	100	60	82	G 1/4	17	16
100	124	103	-	24,8	10,25	18	M12	M 12	56	30	11	19	56	66,5	66	76,5	124	72	103	G 1/4	22	20

Cilindri compacti tip PEC cu dispozitiv anti-rotatie



① : Cursa

Ø mm	A	B	BG	C	D	D1	E	EE	G	H	MM	P1	PL	R	RR	RT	SW	TG	WH	ZA	ZB
20	8	30,5	15	5	9,8	12	36	M5	4	12	10	2,5	10	M4	4,5	M5	8	22	6	37	43
25	8	36,5	15	6	9,8	12	40	M5	5	15,6	10	2,5	10	M5	4,5	M5	8	26	6	39	45
32	10	45,3	16	8	11,8	14	47	G1/8	5	19,8	12	2,5	7,5	M5	6	M6	10	32,5	7	44	51
40	10	51	16	8	11,8	14	55	G1/8	5	23,3	12	2,5	7,5	M5	8	M6	10	38	7	45	52
50	12	62	16	10	15,8	18	65	G1/8	6	29,7	16	2,5	7,5	M6	10	M8	13	46,5	8	45	53
63	12	73	16	10	15,8	18	77	G1/8	6	35,4	16	2,5	7,5	M6	10	M8	13	56,5	8	49	57
80	14	91	17	12	19,8	23	95	G1/8	8	46	20	3	8,5	M8	14	M10	16	72	10	54	64
100	16	111	20	12	24,8	28	115	G1/8	10	56,6	20	3	10	M10	15	M10	21	89	10	67	77